

Données requises pour une impression à chaud

I. Format du fichier

Format standard : PDF / EPS / JPEG * (avec une résolution minimum de 300 dpi)

*Veuillez noter qu'il ne nous est pas possible de procéder à des adaptations pour sur les images JPEG.

Programmes privilégiés :

InDesign CS | Illustrator CS | Photoshop CS

II. Instructions pour le marquage à chaud

Les indications suivantes sont valables pour les mises en page de marquage à chaud sur matériel lisse.

+ Epaisseur minimale du trait (positif) : 0,35mm => 1pt.

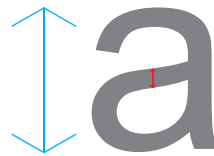
+ Taille de la typographie (selon la typo.), à partir de 2,82mm = 8pt.

Exemple d'épaisseur de trait (représentation agrandie) :

Epaisseur de trait minimum de 0,35mm => 1pt. ↓

Espace négatif minimum 0,35mm => 1pt. ↓

Epaisseur de trait minimum de 0,35mm => 1pt. ↓



Hauteur de la typo minimum 2,82mm => 8pt.
Epaisseur de la typo minimum de 0,35mm => 1pt.

Les indications suivantes sont valables pour les mises en page de marquage à chaud sur matériel structuré.

+ Epaisseur minimale du trait (positif) : 0,7mm => 2pt.

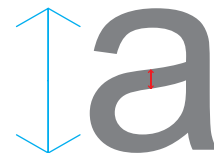
+ Taille de la typographie (selon la typo.), à partir de 3,52mm = 10pt.

Exemple d'épaisseur de trait (représentation agrandie) :

Epaisseur de trait minimum de 0,70mm => 2pt. ↓

Espace négatif minimum 0,70mm => 2pt. ↓

Epaisseur de trait minimum de 0,70mm => 2pt. ↓



Hauteur de la typo minimum 3,52mm => 10pt.
Epaisseur de la typo minimum de 0,70mm => 2pt.

Nous restons à votre disposition pour toute question.

Contactez votre contact habituel.

E. Wilhelm GmbH
Fabrikstraße 25
77966 Kappel-Grafenhausen
Telefon: +49 (0) 7822 / 769 - 0
www.wilhelm-etuis.com